



Mobilní herní ovladač s podporou Bluetooth.
Kompatibilní POUZE pro ANDROID.
NENÍ kompatibilní pro použití se zařízeními iOS.

ATOM CONTROLLER

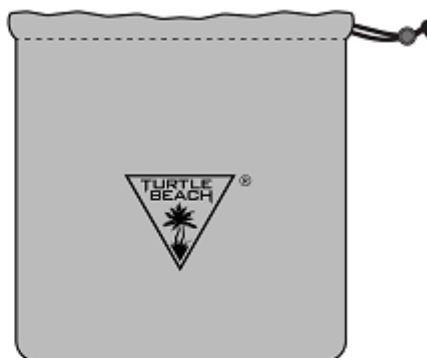
QUICK-START GUIDE

OBSAH BALENÍ

1. Atom Controller Android **(A)**
2. Cestovní pouzdro **(B)**
3. 1m kabel USB-A na USB-C **(C)**



A ATOM CONTROLLER
MANETTE ATOM



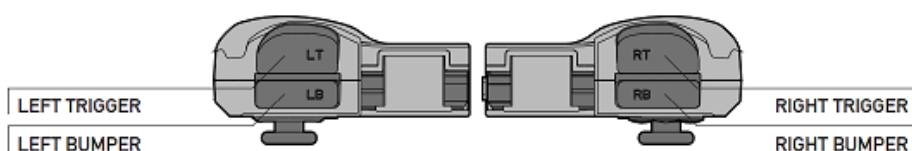
B TRAVEL POUCH
POCHETTE DE TRANSPORT



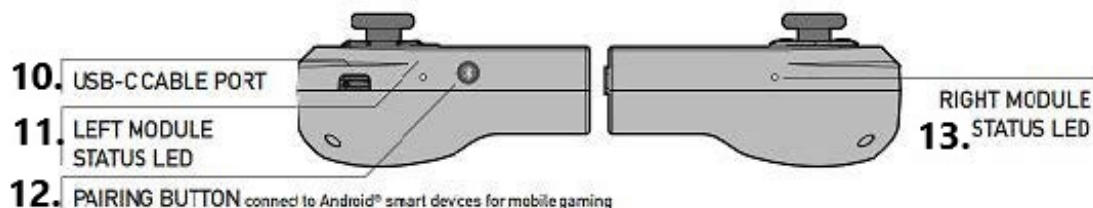
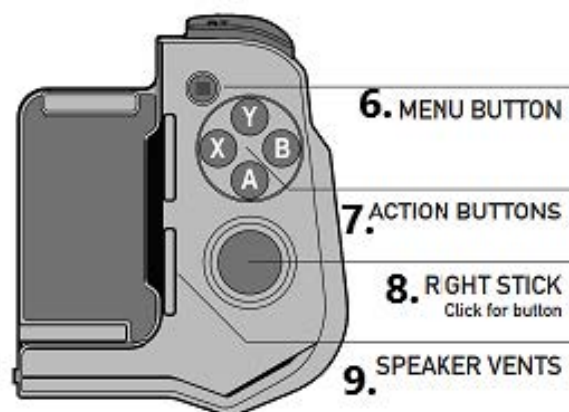
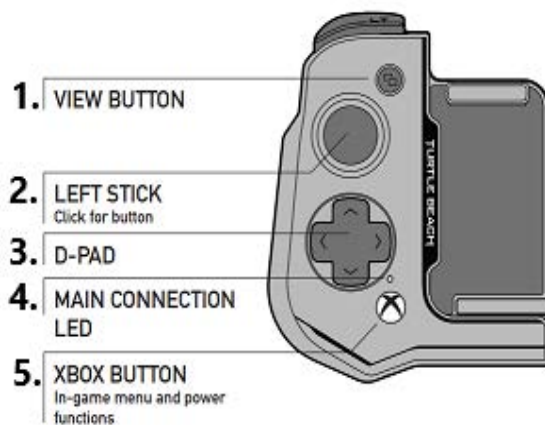
C 3.3'/1 M USB-A TO USB-C CABLE
CÂBLE USB-A À USB-C DE 1 M

OVLÁDÁNÍ

Levá spoušť (LEFT TRIGGER)
Levý nárazník (LEFT BUMPER)
Pravá spoušť (RIGHT TRIGGER)
Pravý nárazník (RIGHT BUMPER)



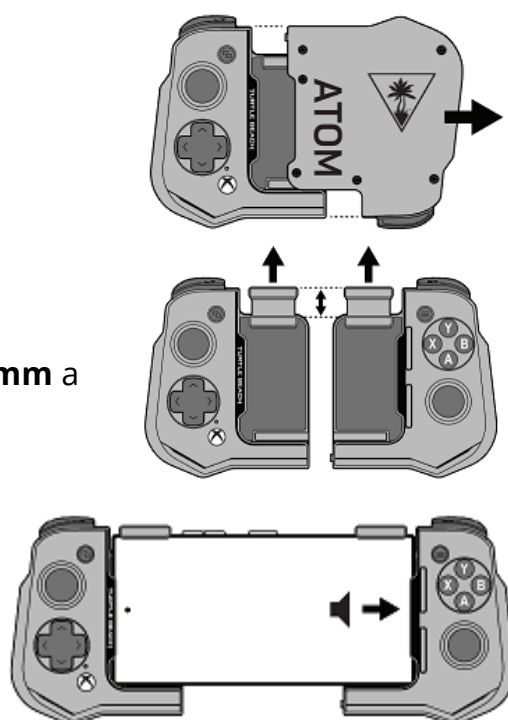
1. TLAČÍTKO VIEW
2. LEVÁ PÁČKA – Kliknutím funguje jako tlačítko
3. D-PAD
4. HLAVNÍ INDIKÁTOR PŘIPOJENÍ
5. TLAČÍTKO XBOX (Guide)– Herní menu a funkce napájení
6. TLAČÍTKO MENU
7. AKČNÍ TLAČÍTKA
8. PRAVÁ PÁČKA – Kliknutím funguje jako tlačítko
9. OTVORY REPRODUKTORU
10. PORT PRO USB-C KABEL (USB-C CABLE PORT)
11. LEVÁ LED dioda stavu modulu
12. TLAČÍTKO PÁROVÁNÍ – Připojení k chytrému zařízení s Androidem™ pro mobilní hraní
13. PRAVÁ LED dioda stavu modulu



PŘIPOJENÍ CHYTRÉHO TELEFONU

1. Oddělte pravý a levý modul
2. Zvedněte svorky do požadované výšky
3. Bezpečně připojte svůj smartphone k modulům Atom Controller

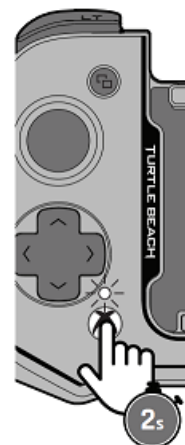
Podporovány jsou smartphony s **hloubkou mezi 67-92 mm** a **tloušťkou 6-10,5 mm**.



ZAPNUTÍ/VYPNUTÍ

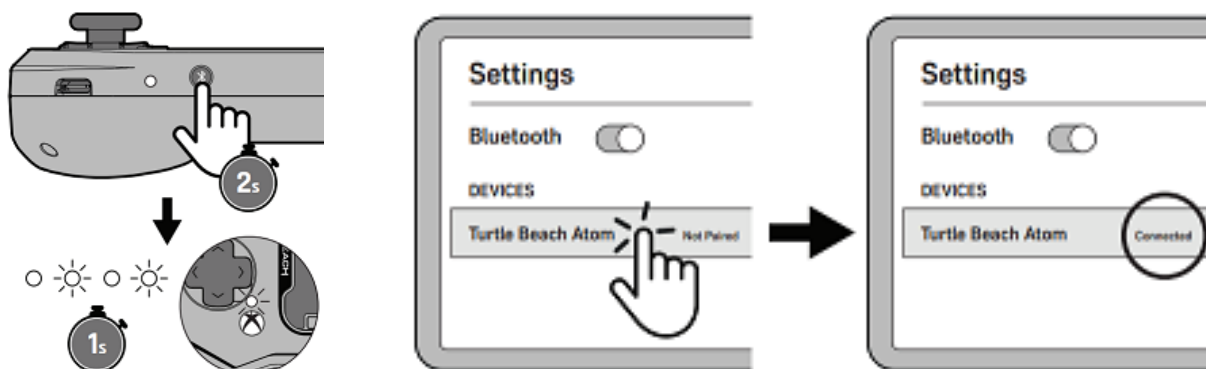
Poznámka: Před použitím musí být levý i **pravý** modul zapnutý.

1. Stisknutím tlačítka **Guide** po dobu 2 sekund zapněte levý modul
2. Stisknutím tlačítka **Menu** po dobu 2 sekund zapněte pravý modul.



NASTAVENÍ BLUETOOTH

1. Stiskněte tlačítko párování
2. Povolte Bluetooth a klepnutím na položku zařízení spárujte.



NABÍJENÍ

Aby mohlo dojít k nabíjení, musí být oba moduly spojeny v cestovním režimu. V tomto režimu se ovladač **nezapne** .

K nabíjení ovladače použijte přiložený USB-C kabel.



LED INDIKACE

STAV	LED HLAVNÍ PŘIPOJENÍ	LED LEVÝ MODUL	LED PRAVÝ MODUL
Atom je vypnutý, (nenabíjí se)	Vypnuto	Vypnuto	Vypnuto
Atom je vypnutý, (nabíjí se)	Vypnuto	Pulzuje červeně (5s pulzuje a 5s vypnuto)	Pulzuje červeně (5s pulzuje a 5s vypnuto)
Atom je vypnutý, (plně nabitý)	Vypnuto	Svítí zelená	Svítí zelená
Atom je zapnutý a hledá spárované zařízení	Bílý záblesk jednou za sekundu	Modré blikání jednou za sekundu	Modré blikání jednou za sekundu
Atom je zapnutý v režimu párování	Bílý záblesk dvakrát za sekundu	Modré bliká dvakrát za sekundu	Modré bliká dvakrát za sekundu
Atom je zapnutý a připojený	Svítí bíle na 100% jasu, poté po jedné minutě klesne jen na 30% jasu.	Svítí bíle na 100% jasu, poté po jedné minutě klesne jen na 30% jasu.	Svítí bíle na 100% jasu, poté po jedné minutě klesne jen na 30% jasu.
Atom je zapnutý a baterie je vybitá	Svítí bíle na 100% jasu, poté po jedné minutě klesne jen na 30% jasu.	Červený blesk. Na 1s každých 10sekund	Červený blesk. Na 1s každých 10sekund



Stáhněte si Turtle Beach ATOM APP z obchodu Google Play, kde získáte aktualizace funkcí a výkonu.

Atom Controller pro Android
(<https://support.turtlebeach.com/...>)



(<https://www.facebook.com/turtlebeach>)



(<https://twitter.com/turtlebeach>)



(<http://instagram.com/turtlebeach>)



(<https://www.youtube.com/user/turtlebeachvideos>)



WWW.TURTLEBEACH.COM